

## QUI SOMMES-NOUS

Le bateau «Genève», patrimoine genevois construit en 1896 et théâtre de l'assassinat de l'impératrice Elisabeth de Witelsbach, dite « Sissi », a été racheté en 1974 par l'Association pour le Bateau « Genève » afin d'en faire un **lieu d'accueil, de soutien et de réinsertion** pour les **personnes en situation de grande précarité**.

Depuis près de 50 ans, l'association **lutte contre l'exclusion sociale** et s'engage pour le

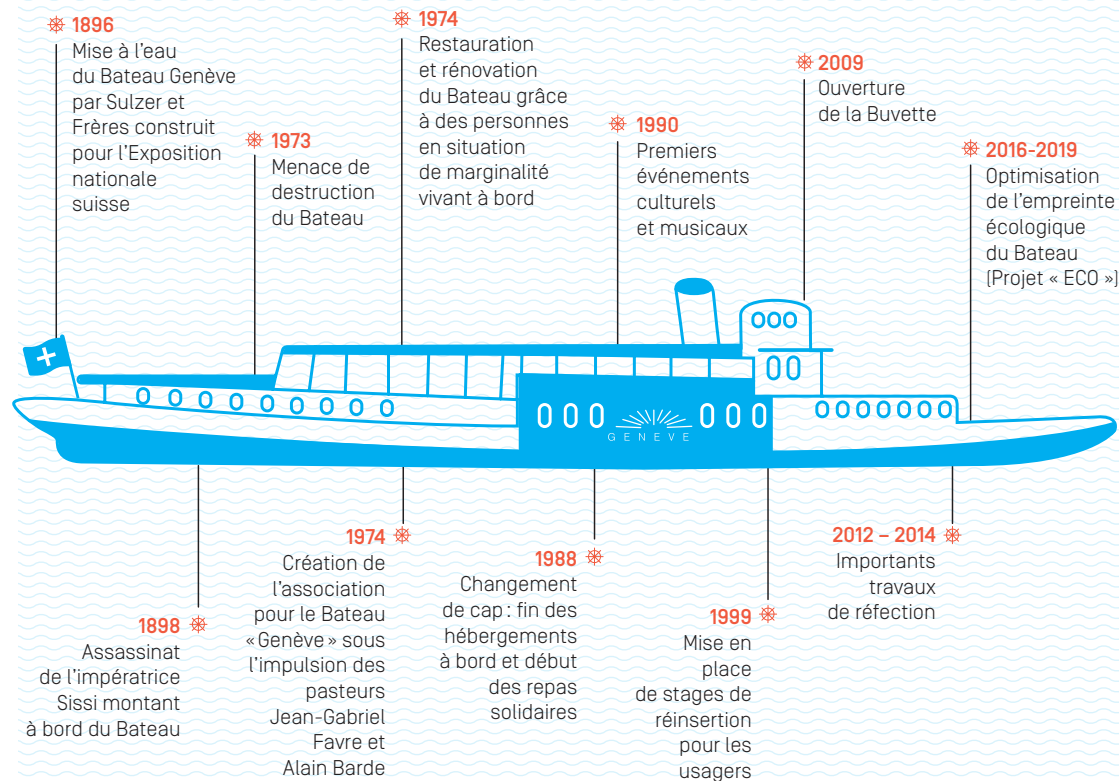
respect de la **dignité humaine** des personnes les plus précarisées à Genève. L'association a comme objectifs de :

- ✳️ **Accueillir et accompagner** les personnes en situation de grande précarité
- ✳️ Développer des actions d'**insertion sociale** et professionnelle
- ✳️ **Conserver et promouvoir le patrimoine** du bateau « Genève »



Un espace pour se réintégrer

## DATES CLÉS



## PLUS D'INFORMATIONS

### PARTENAIRES

Ville de Genève, Hospice Général, FASE, Entreprises et Fondations privées, Chambre de l'économie sociale et solidaire APRES-GE, Fondation Partage, Collectif d'associations pour l'action sociale (CAPAS), Collectif d'associations pour l'Urgence Sociale (CausE)

### CONTACT

Association pour le Bateau « Genève »  
Rue du Simplon 5-7  
1207 Genève

[www.bateaugeneve.ch](http://www.bateaugeneve.ch)  
[info@bateaugeneve.ch](mailto:info@bateaugeneve.ch)

Tél. (bureau) : 022 786 43 45



Une action ancrée dans le réseau genevois

### NOUS SOUTENIR

**En faisant un don**  
par virement bancaire  
CCP 12-11482-9,  
IBAN CH0709000000120114829,  
BIC POFICHBEXXX

Ou directement via **Twint**  
1. Scanner le code QR avec l'app TWINT  
2. Confirmez le montant et le don



**En louant le Bateau**  
Entreprise, particulier, vous souhaitez organiser un événement, mariage, anniversaire, séminaire, et cherchez un **lieu insolite?**

Grands et petits groupes, locations simples ou service traiteur, tout est possible! Plus d'informations dans l'onglet Locations & Réservations de notre site internet [www.bateaugeneve.ch](http://www.bateaugeneve.ch).



Au plaisir de vous voir à bord du bateau Genève!



UN PATRIMOINE HISTORIQUE, CULTUREL ET SOCIAL

AU CŒUR DE LA RADE

# NOS ACTIONS

30'000 petits déjeuners par année, c'est...

14'400 litres de lait

6'800 kg de pain

8'500 litres de café

2'500 kg de beurre

2'000 kg de confiture

4'000 h de travail effectuées par les passagers pour assurer l'intendance

## L'ACCUEIL SOCIAL

Parmi toutes les activités de l'association, l'accueil social et les petits déjeuners offerts aux personnes démunies sont la mission centrale.

Ce sont entre 150 et 200 personnes qui montent à bord chaque jour afin d'y trouver un accueil chaleureux, une écoute attentive et des contacts avec

d'autres personnes qui vivent des situations similaires, ainsi que des informations pour faciliter leur intégration à Genève.

Des activités spécifiques sont également organisées : cours de langue, atelier informatique, moment de jeux et de lecture, ou ateliers artistiques

### Le public cible :

Personnes en situation de grande précarité ou en rupture sociale, souvent des personnes migrantes sans-abris ou sans solution de logement.

Usagers de drogue.

Personnes présentant des troubles psychiques.

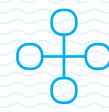
Personnes engagées dans un projet d'insertion socio-professionnelle.



Jusqu'à 35 stagiaires par an



Des stages de 3 à 8 mois



4 pôles d'activités



15 corps de métier

## L'INSERTION SOCIO-PROFESSIONNELLE

Le bateau Genève défend une vision de l'insertion socio-professionnelle comme un processus centré sur la dignité de la personne davantage que sur un impératif de retour à l'emploi.

Chaque année, de nombreuses places de stages d'insertion sont ainsi ouvertes sur les différents pôles d'activité de l'association. Proposés en **intendance**, sur les chantiers, ou à bord de la **Buvette**, les stages sont pensés sur des durées de 3 à 8 mois, de manière à permettre un accompagnement à moyen terme.

Ces stages sont destinés aux **passagers** des accueils sociaux mais également **aux personnes envoyées par d'autres structures** sociales. Les stagiaires sont souvent, et parfois cumulativement, des personnes sans emploi, sans qualifications professionnelles, en rupture sociale à divers niveaux, ou présentant une ou des problématiques psychosociales en phase d'équilibrage.

Les stagiaires bénéficient d'un **accompagnement individualisé** afin de mobiliser et de valoriser leurs ressources, de leur permettre de s'épanouir au sein d'un collectif, et d'insuffler une dynamique positive et progressive de changement.

### À TRAVERS L'INTENDANCE DU BATEAU

Chaque année, **une douzaine de stagiaires sont sélectionnés pour assurer la gestion de l'intendance** en particulier lors des accueils sociaux où ils sont chargés de la préparation, du service et des rangements des petits déjeuners. Les bénéficiaires de ces stages sont des passagers qui ont un **projet de reprise de formation, de réinsertion ou de retour au pays** d'origine dans le cas de certaines personnes migrantes.

### À TRAVERS LES TRAVAUX DE RÉNOVATION

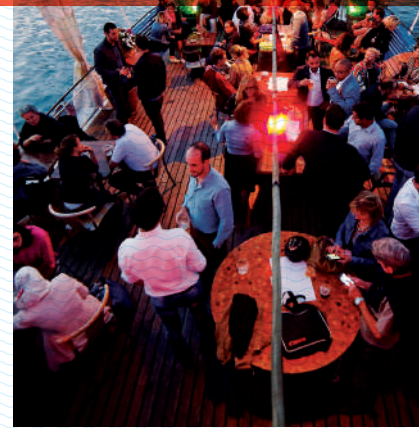
En parallèle à sa mission sociale, l'association s'est donnée pour tâche de **préserver et rénover le Bateau « Genève »**. Il demeure nécessaire d'assurer la maintenance et d'assumer des travaux de restauration et d'assainissement du navire, afin que celui-ci puisse demeurer non seulement un élément de notre patrimoine historique, mais aussi un lieu d'accueil ouvert à l'ensemble de la population genevoise, quel que soit son statut social.

Ces travaux permettent à plusieurs usagers de se former dans des métiers tels que la menuiserie, de la serrurerie, la charpente, l'électricité ou encore la plomberie.



Un espace pour se former

L'une des plus belles terrasses de la rade



### À TRAVERS LA BUVETTE

La Buvette du Bateau est un **café-restaurant ouvert chaque année à bord du « Genève », de mai à septembre**. La population profite de l'une des plus belles terrasses et d'une programmation musicale locale et festive, tout en dégustant tapas et plats du jour. A chaque saison, une dizaine de personnes sont ainsi formés dans les métiers de la restauration et intègrent le service en salle, la cuisine et la plonge.

#### Le travail à la Buvette permet :

- ✦ D'acquérir des compétences dans la restauration
- ✦ De reprendre confiance en soi, d'instaurer des contacts sains avec une population qui n'est pas marginalisée
- ✦ D'entamer des démarches pour trouver une place de stage ou un emploi au sein d'une entreprise

Il est également possible pour le public de louer le Bateau pour des soirées privées ou d'organiser des événements spécifiques pour les entreprises.

# NOS STAGES PAR PÔLE D'ACTIVIÉS

### TRAVAUX

- ✦ Électricité, menuiserie, charpente, peinture
- ✦ De fin septembre à fin juin
- ✦ Jusqu'à 10 stagiaires par an

### INTENDANCE

- ✦ Nettoyage, plonge, préparation et service des petits déjeuners
- ✦ Stage de 6 à 8 mois, toute l'année
- ✦ Entre 10 à 15 stagiaires par an

### BUVETTE

- ✦ Bar, cuisine, service
- ✦ 5 mois de mai à septembre
- ✦ Jusqu'à 10 stagiaires par saison

### À LA CARTE

- ✦ Cahier des charges sur mesure et individualisé
- ✦ À l'année avec aménagement du cadre de travail
- ✦ Entre 3 et 5 stagiaires par an

## FINANCES

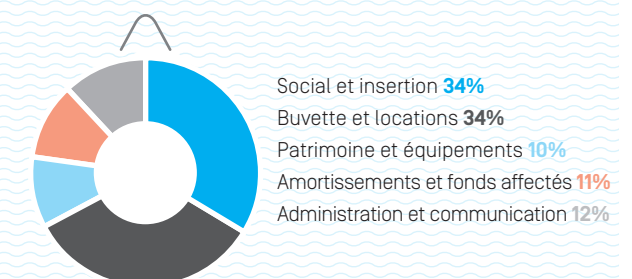
### Comptes 2021

**Recettes :** Fr. 1'852'592.-  
**Charges :** Fr. 1'852'000.-

### Sources de financement



### Emploi des ressources



Un espace pour échanger

<sup>1</sup>Nom donné aux personnes présentes lors des accueils sociaux du Bateau.